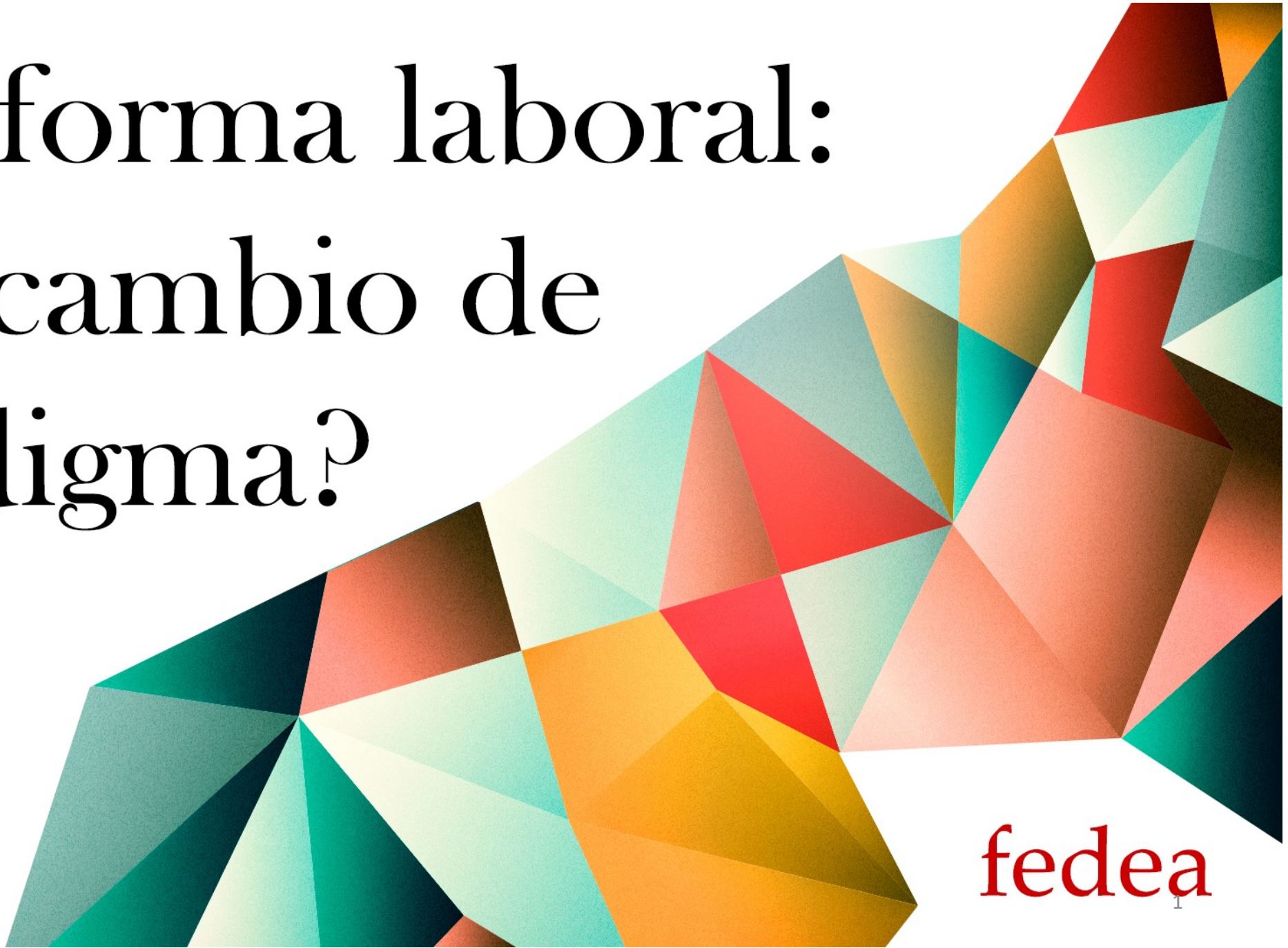


La reforma laboral: ¿Un cambio de paradigma?

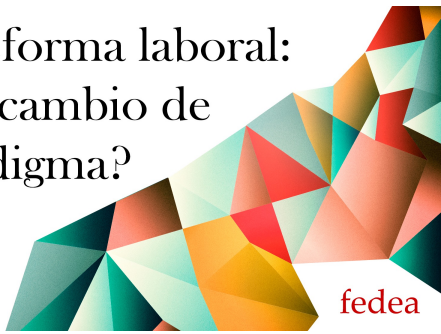
30/5/23

fedea



La reforma laboral:
¿Un cambio de
paradigma?

30/5/23



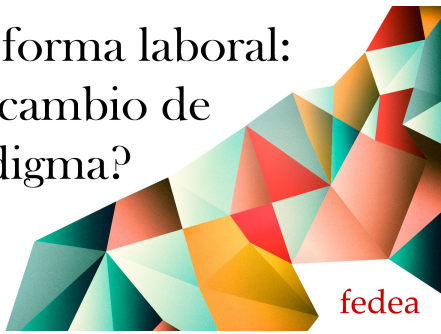
fedea

Un primer balance de la reforma laboral del 2021

Florentino Felgueroso (Fedea)
Marcel Jansen (UAM y Fedea)

La reforma laboral:
¿Un cambio de
paradigma?

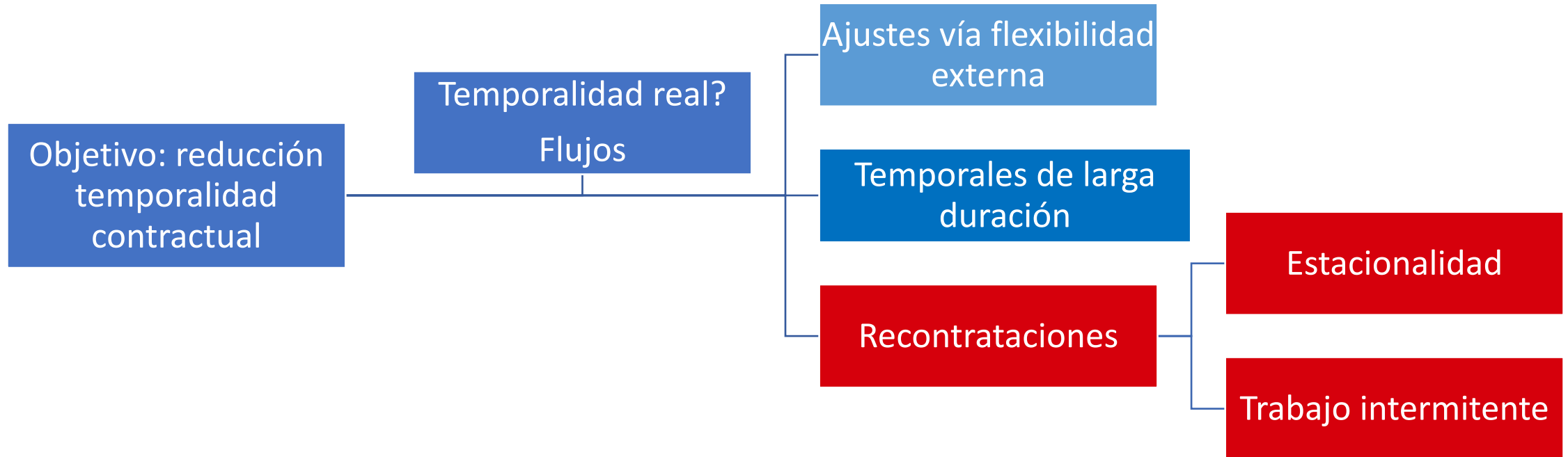
30/5/23



Un primer balance de la reforma laboral del 2021

Florentino Felgueroso (Fedea) y Marcel Jansen (UAM y Fedea)

fedea



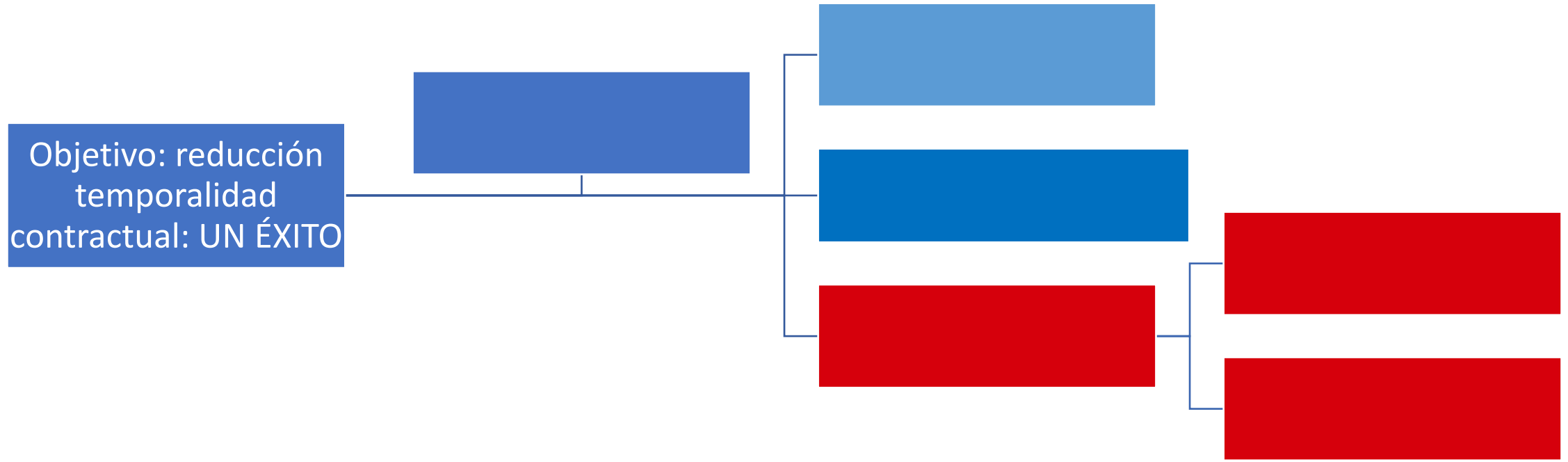
La reforma laboral: ¿Un cambio de paradigma?

30/5/23



Un primer balance de la reforma laboral del 2021

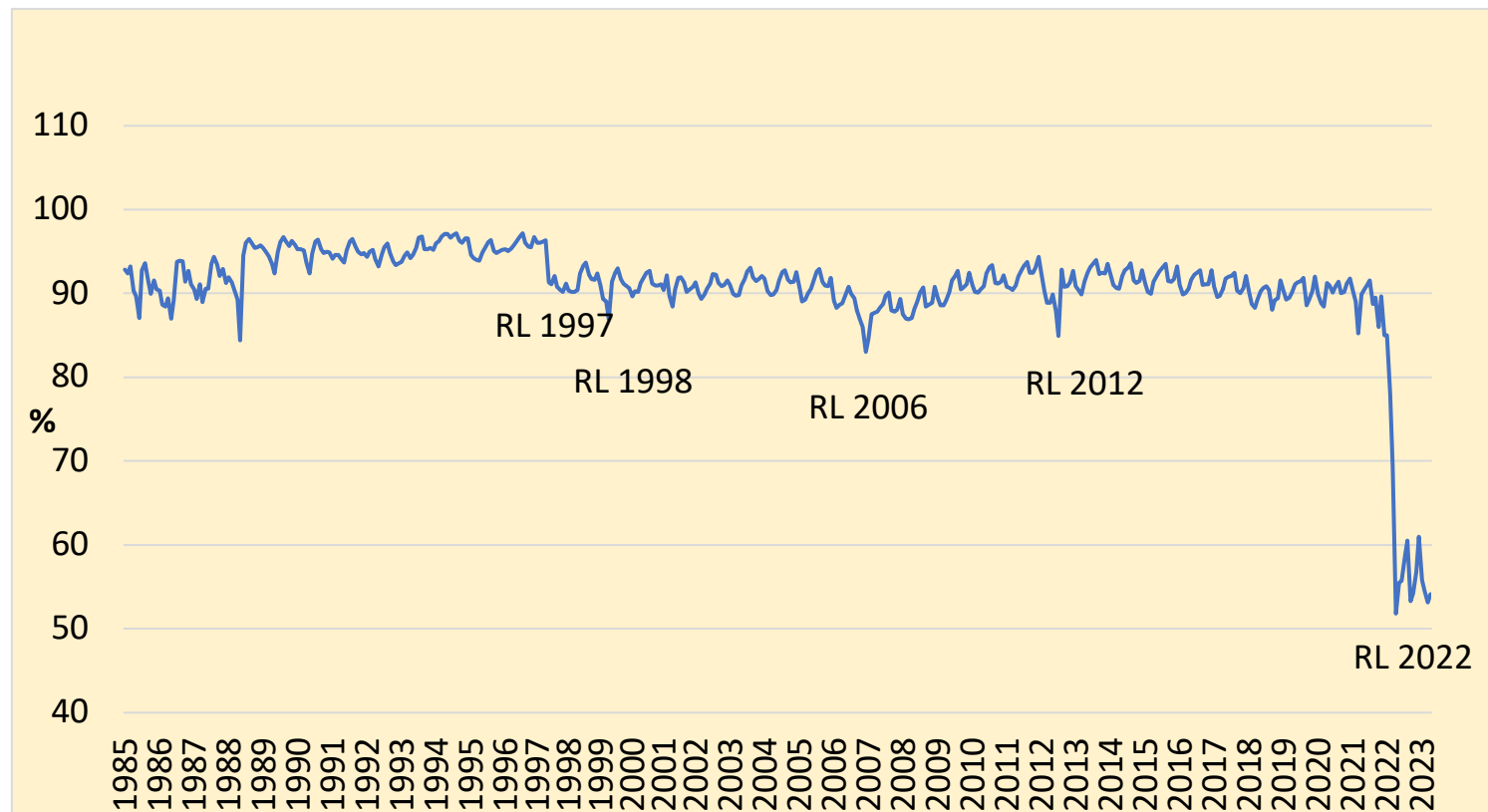
Florentino Felgueroso (Fedea) y Marcel Jansen (UAM y Fedea)



Objetivo primario de la RL 2021:
Reducir la temporalidad contractual

UN ÉXITO!!!

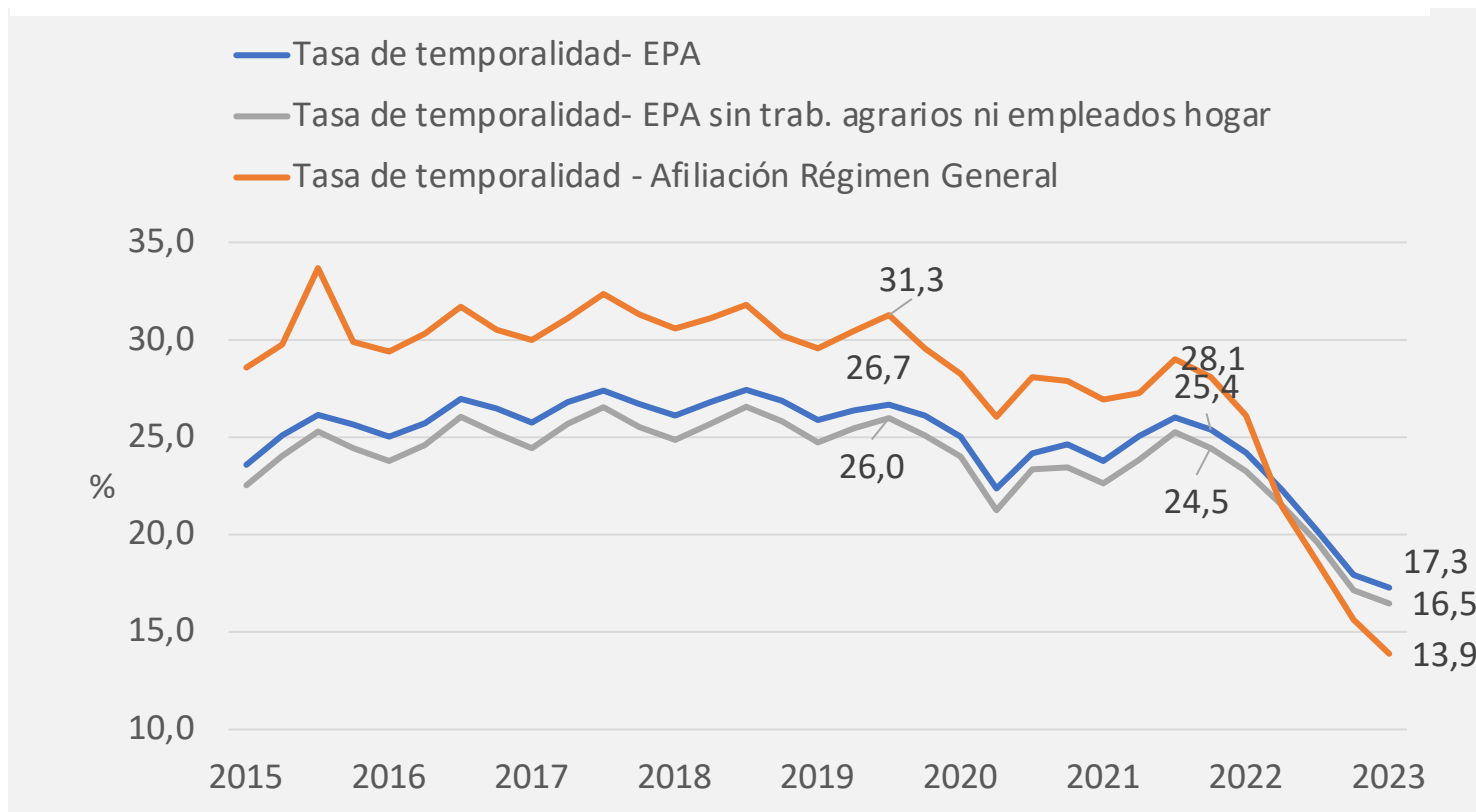
% CONTRATOS TEMPORALES S/TOTAL CONTRATOS MENSUALES



Objetivo primario de la RL 2021:
Reducir la temporalidad contractual

UN EXITO!!!

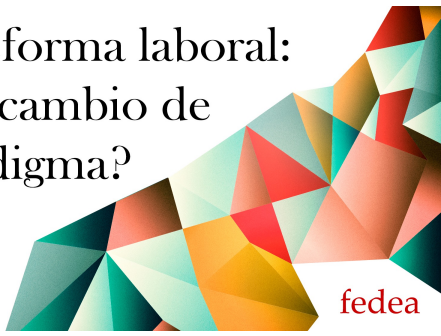
TASAS DE TEMPORALIDAD: AFILIACIÓN AL RG VS EPA



Fuentes: TGSS yEPA, INE

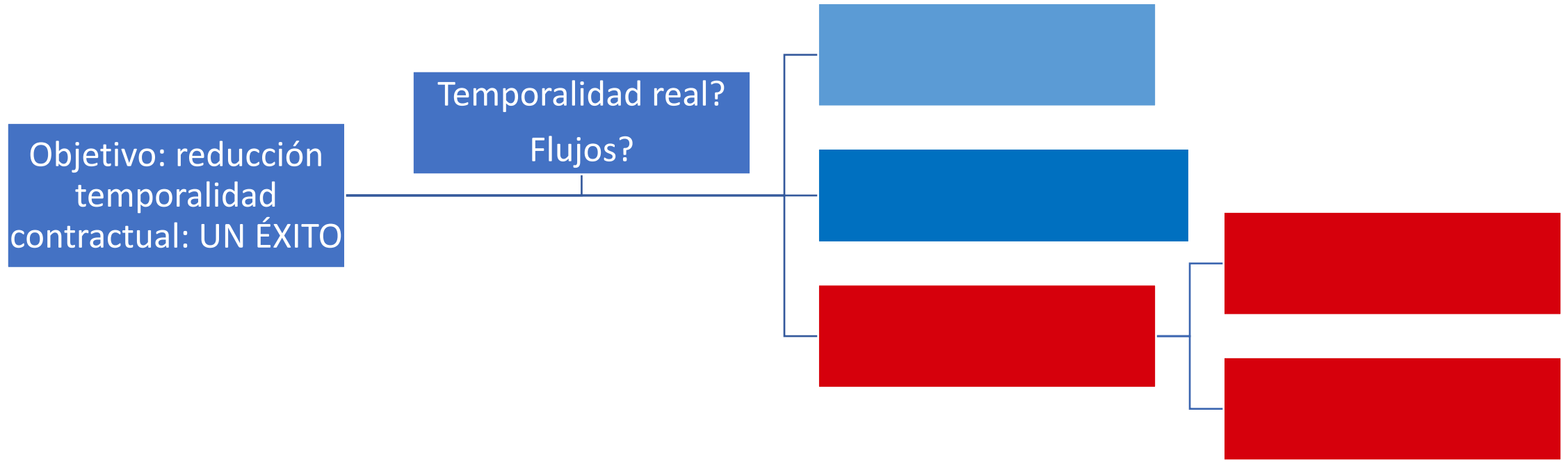
La reforma laboral:
¿Un cambio de
paradigma?

30/5/23



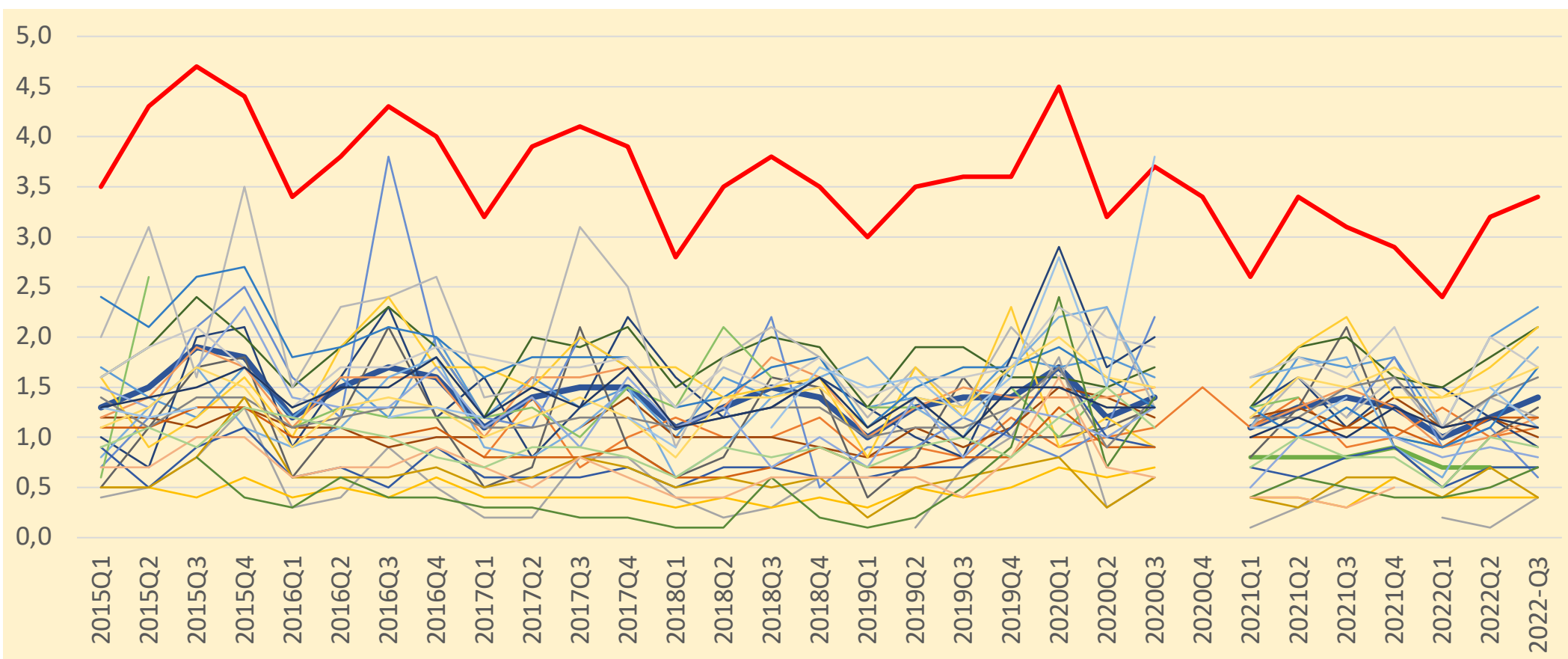
Un primer balance de la reforma laboral del 2021

Florentino Felgueroso (Fedea) y Marcel Jansen (UAM y Fedea)



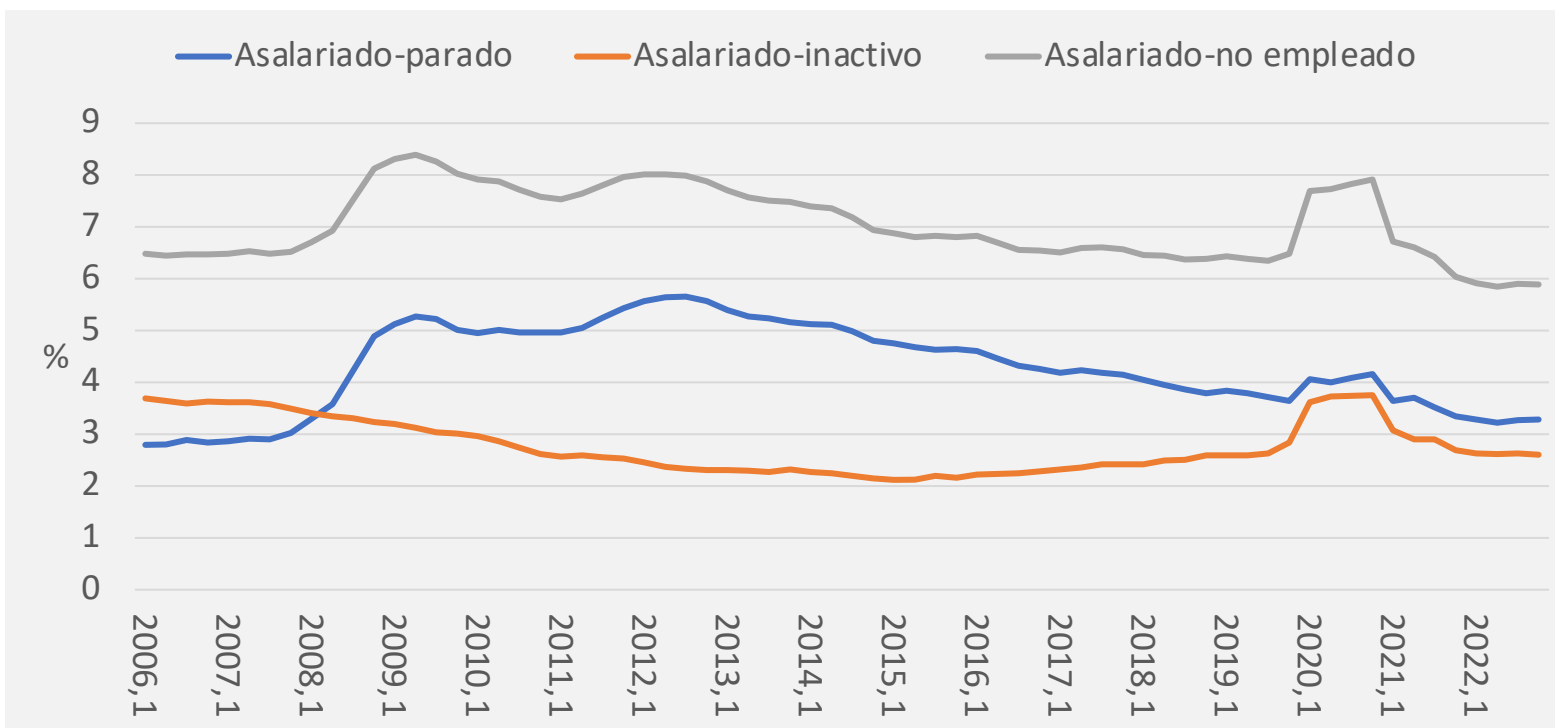
Transiciones del empleo al paro: REDUCCIÓN CONTINUA DESDE FINALES GRAN RECESIÓN + ESTANCAMIENTO 2022

TASAS DE TRANSICIÓN TRIMESTRAL DESDE SITUACIONES DE EMPLEO EN EL TRIMESTRE T A SITUACIONES DE PARO EN EL TRIMESTRE T+1 (% DE OCUPADOS EN EL TRIMESTRE T, MEDIAS MÓVILES ÚLTIMOS 4 TRIMESTRES)



Transiciones del empleo asalariado al no empleo (< 60 años): REDUCCIÓN CONTIUNA DESDE FINALES GRAN RECESIÓN + ESTANCAMIENTO 2022

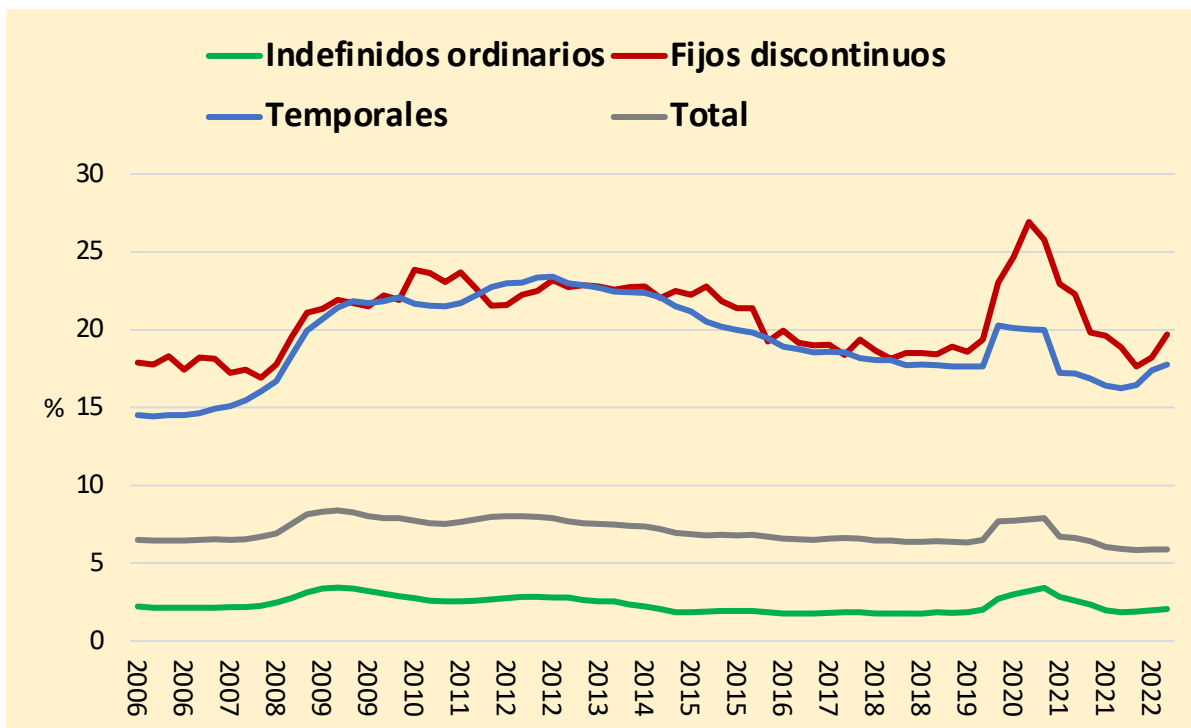
TASAS DE TRANSICIÓN TRIMESTRAL DESDE SITUACIONES DE EMPLEO ASALARIADO EN EL TRIMESTRE T A SITUACIONES DE PARO Y/O INACTIVIDAD EN EL TRIMESTRE T+1
(% DE ASALARIADOS EN EL TRIMESTRE T, MEDIAS MÓVILES ÚLTIMOS 4 TRIMESTRES, MENORES DE 60 AÑOS)



2022-2023T1: incremento de tasas de transición asalariados hacia situaciones de no empleo para los asalariados con contrato temporal, fijo discontinuo e indefinido ordinario con una antigüedad inferior a 1 año + EFECTO

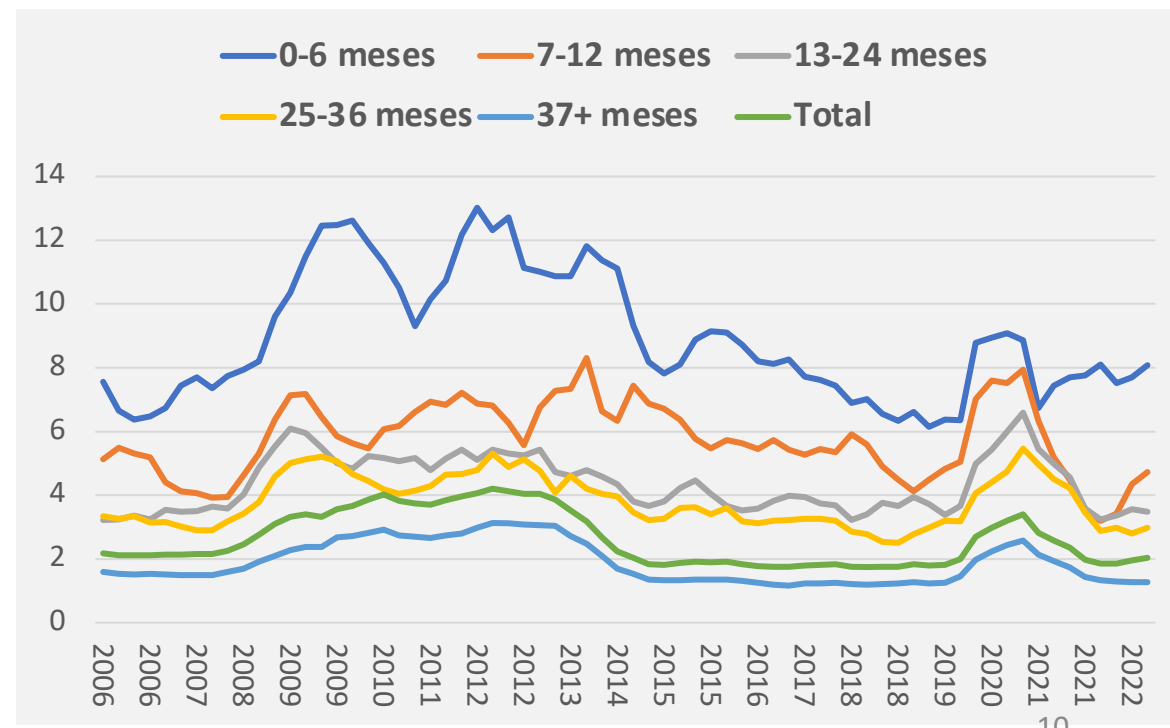
COMPOSICIÓN

TASAS DE TRANSICIÓN TRIMESTRAL DESDE SITUACIONES DE EMPLEO ASALARIADO EN EL TRIMESTRE T A SITUACIONES DE PARO Y/O INACTIVIDAD EN EL TRIMESTRE T+1 POR TIPO DE CONTRATO (% DE ASALARIADOS EN EL TRIMESTRE T, MEDIAS MÓVILES ÚLTIMOS 4 TRIMESTRES MENORES DE 60 AÑOS)



Fuente: Elaboración propia con los microdatos de la EPA de flujos (INE)

TASAS DE TRANSICIÓN TRIMESTRAL DESDE SITUACIONES DE EMPLEO ASALARIADO CON CONTRATO INDEFINIDO ORDINARIO EN EL TRIMESTRE T A SITUACIONES DE PARO Y/O INACTIVIDAD EN EL TRIMESTRE T+1 POR ANTIGÜEDAD EN LA EMPRESA (% DE ASALARIADOS INDEFINIDOS EN EL TRIMESTRE T, MEDIAS MÓVILES ÚLTIMOS 4 TRIMESTRES, MENORES DE 60 AÑOS)



Fuente: Elaboración propia con los microdatos de la EPA de flujos (INE)

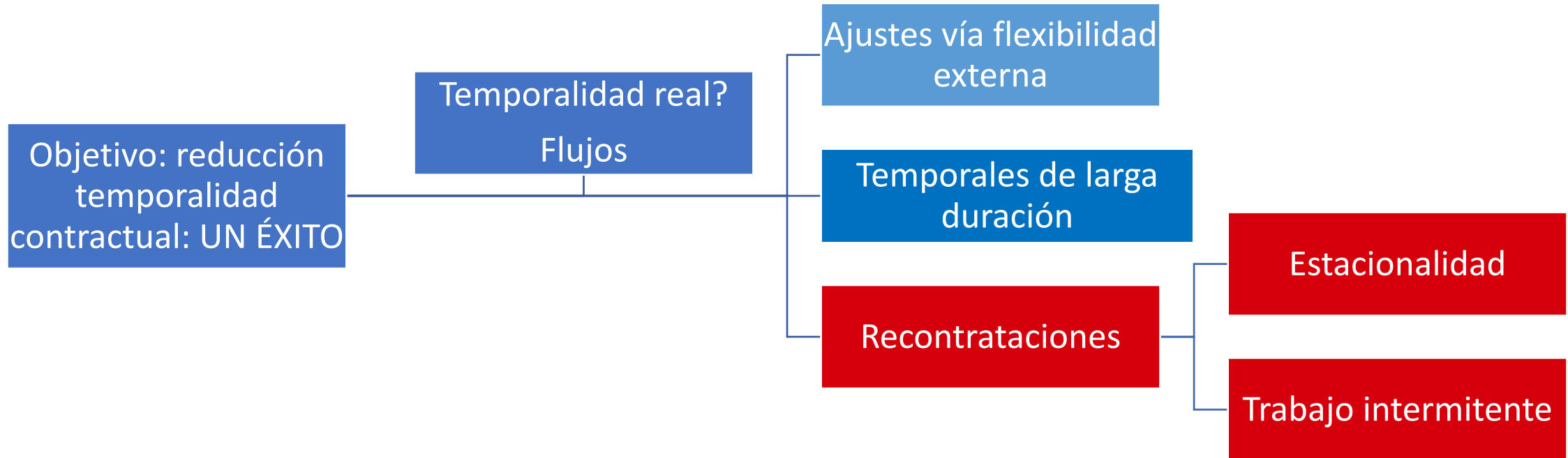
La reforma laboral: ¿Un cambio de paradigma?

30/5/23



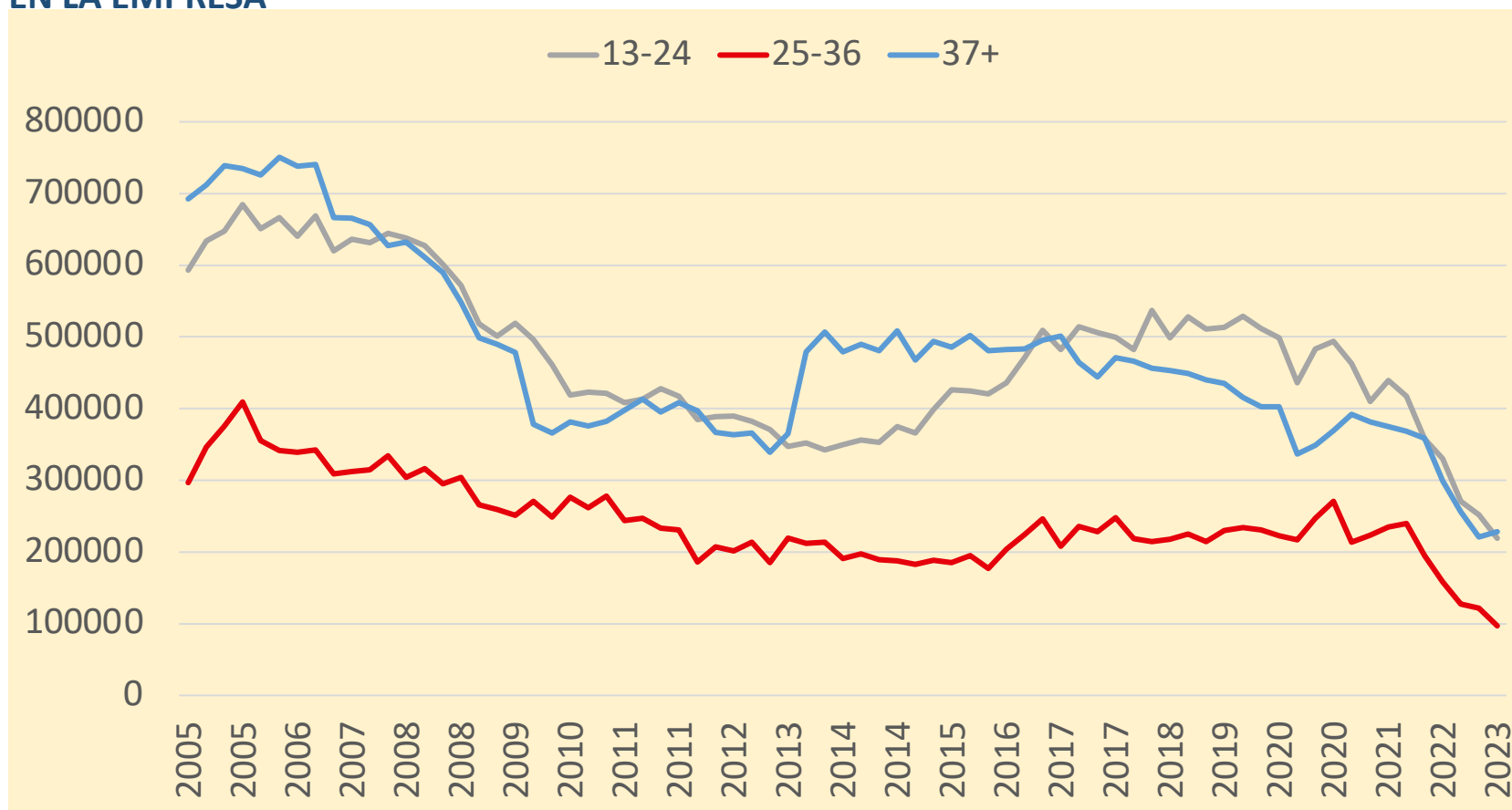
Un primer balance de la reforma laboral del 2021

Florentino Felgueroso (Fedea) y Marcel Jansen (UAM y Fedea)



Temporales de larga duración en el sector privado: primera reducción durante GR, segunda reducción con RL 2021

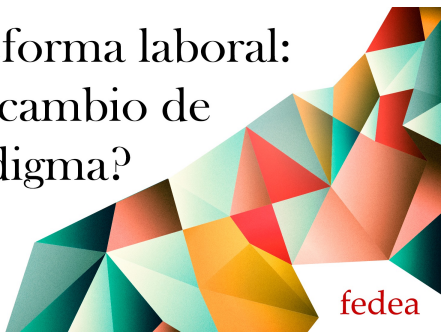
TRABAJADORES CON CONTRATOS TEMPORALES DE LARGA DURACIÓN POR ANTIGÜEDAD EN LA EMPRESA



Fuente: EPA, INE

La reforma laboral:
¿Un cambio de
paradigma?

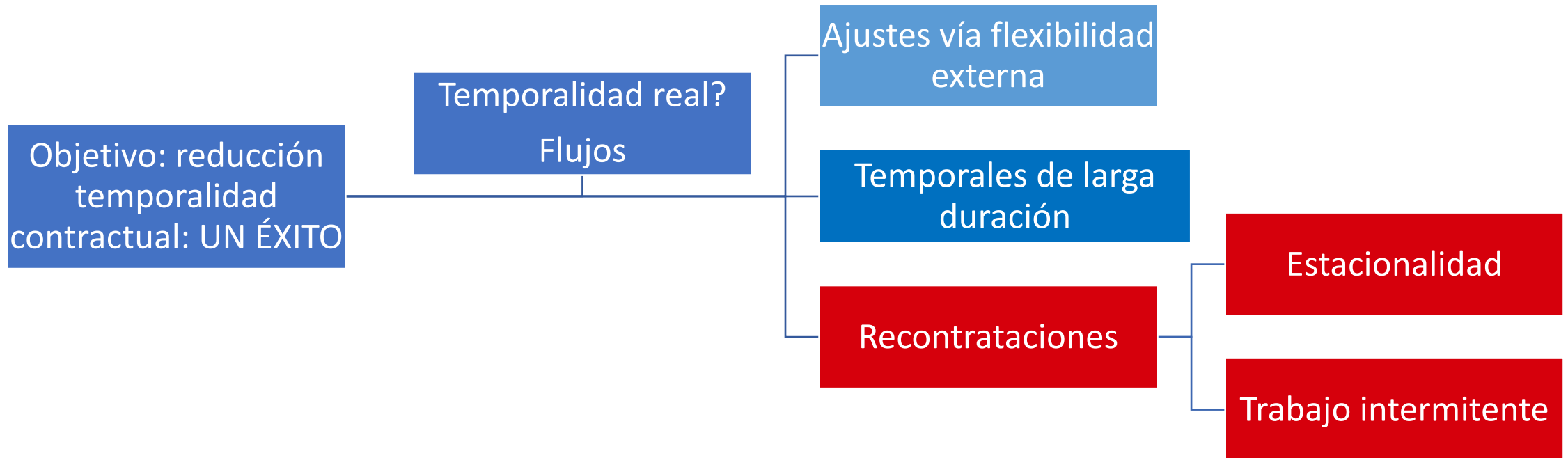
30/5/23



Un primer balance de la reforma laboral del 2021

Florentino Felgueroso (Fedea) y Marcel Jansen (UAM y Fedea)

fedea

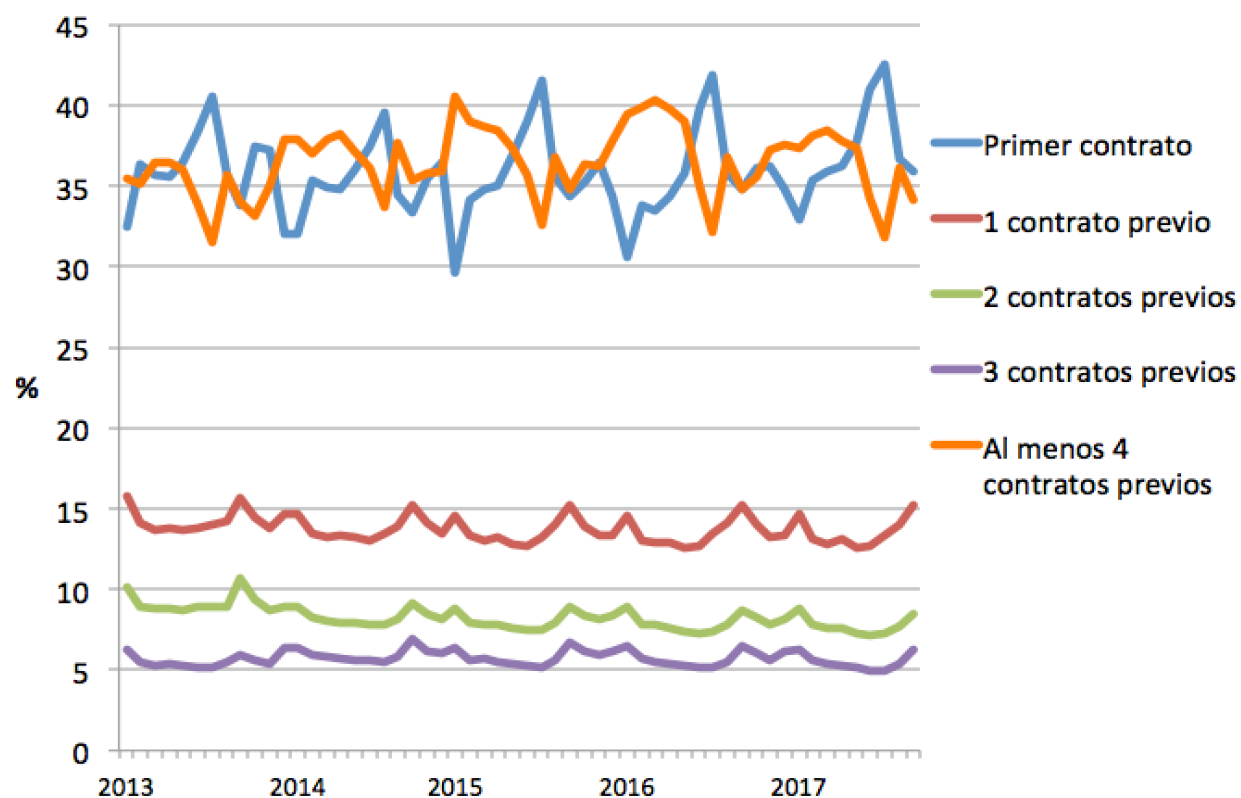


RECONTRATACIONES vs FIJOS DISCONTINUOS

1. Felgueroso, García-Pérez y Jansen (2017): – Precariedad 2.0 - década 2010
 - Uso masivo de los contratos de muy corta duración,
 - 2/3 contratos temporales era recontrataciones (1/3 con al menos 4 contratos previos) +
 - empresas que más usaban las recontrataciones generaban mayor parte del gasto en prestaciones por desempleo

RECONTRATACIONES: 2/3 de los contratos temporales

Gráfico 2: Distribución de contratos temporales registrados mensualmente según el número de contratos previos del emparejamiento empresa-trabajador (enero 2013-septiembre 2017)



Notas: Contratos previos: en los 3 años anteriores a la fecha de inicio del nuevo contrato. Se excluyen las renovaciones, las conversiones de contratos. En los casos de los contratos con ETT, el emparejamiento empresa-trabajador considerado es con la empresa usuaria.

Fuente: elaboración propia con los microdatos de Contratos (2010-2017, SEPE).

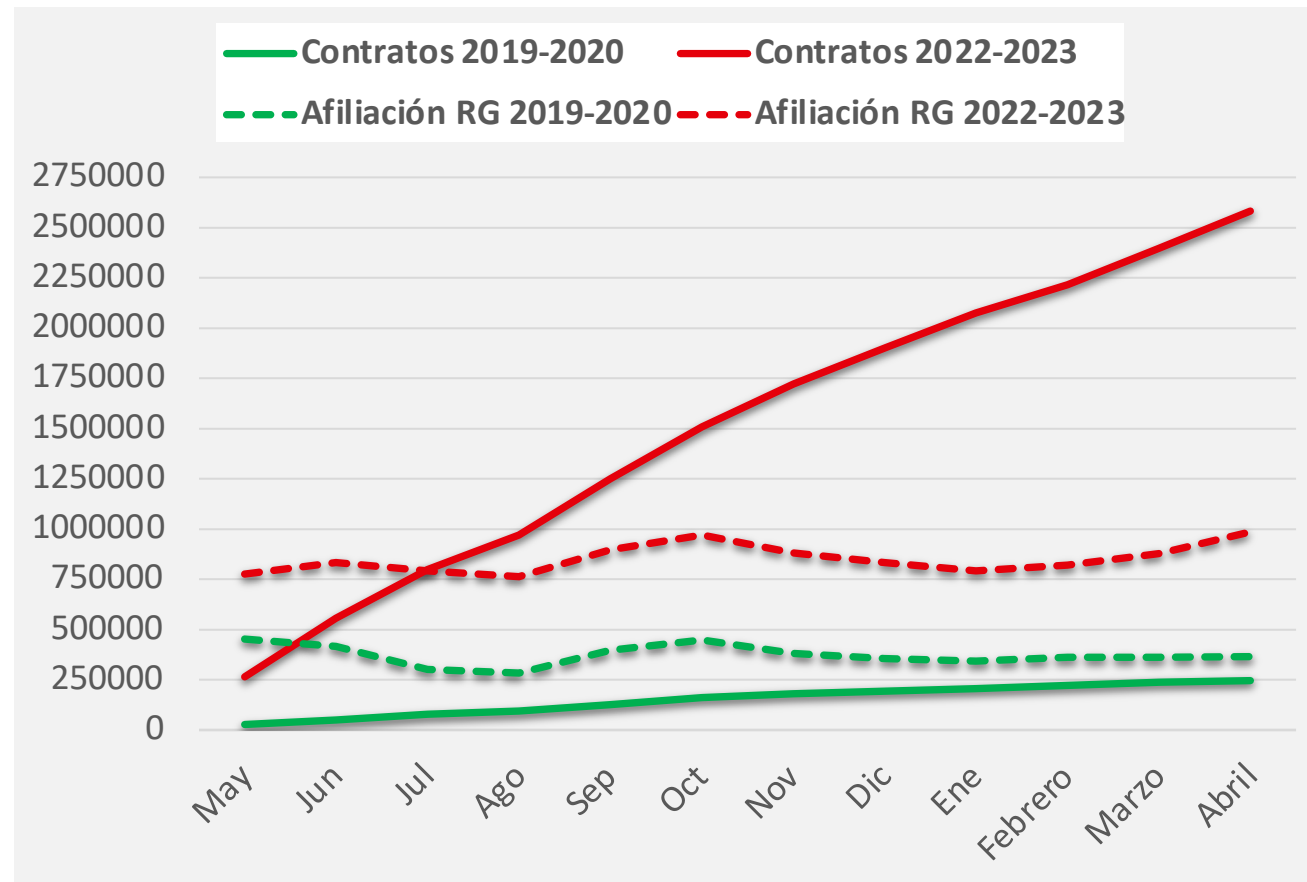
RECONTRATACIONES vs FIJOS DISCONTINUOS

1. Felgueroso, García-Pérez y Jansen (2017): – Precariedad 2.0 - década 2010
 - de los contratos de muy corta duración,
 - 2/3 contratos temporales era recontrataciones (1/3 con al menos 4 contratos previos) +
 - empresas que más usaban las recontrataciones generaban mayor parte del gasto en prestaciones por desempleo
2. Fijos discontinuos: RL incorpora trabajos intermitentes
 - contratos vs trabajadores en período de actividad
 - ETT: ya 60% de los contratos fijos discontinuos
 - **Qué está ocurriendo?:**
 - **Contratos de muy corta duración (malus sin el bonus) -> fijos discontinuos**
 - **Reducción de los períodos de actividad de los FD + abandono voluntario?**

Desde mayo de 2022, se han registrado 2,5 millones de contratos fijos discontinuos, sin embargo la afiliación media se ha mantenido muy estable (850 mil en promedio).

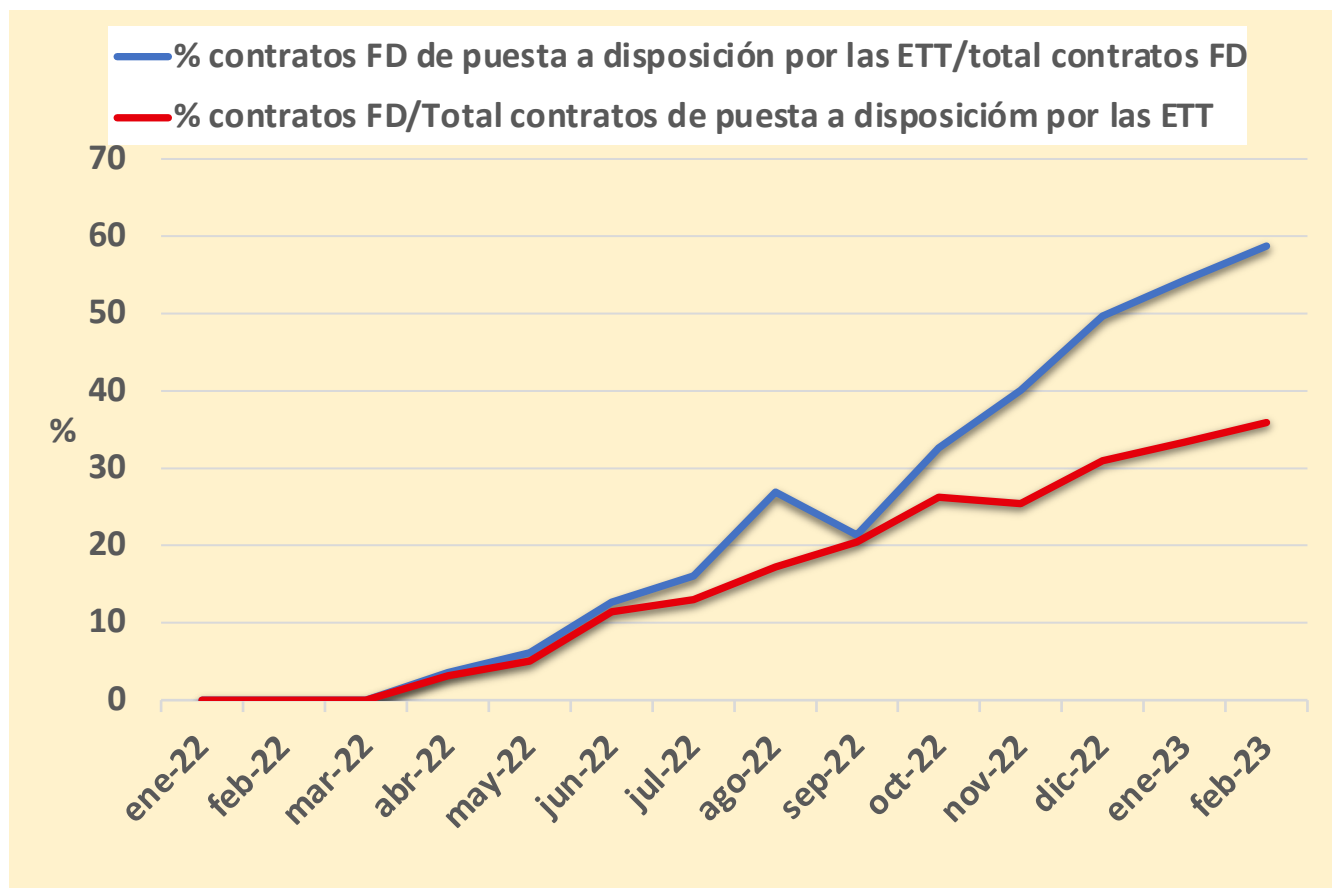
En el mismo período de 2019-2020 la afiliación se mantuvo también estable (372 mil en promedio) con un total que contratos acumulados de 250 mil (< afiliación media)

FIJOS DISCONTINUOS: CONTRATOS ACUMULADOS DEDE MAYO Y AFILIACIÓN MEDIA MENSUAL. MAYO-ABRIL,2019-2021 y 2022-2023



Fuente: SEPE y TGSS

CONTRATOS FIJOS DISCONTIUNOS y COTRATOS DE PUESTA A DISPOSICIÓN POR LAS ETT (ENERO 2022-FEBRERO 2023)



El % de contratos fijos discontinuos que son contratos de puesta a disposición por la ETT ya alcanzó el 59% en febrero 2023

Fuente: Ministerio de Trabajo y Economía Social

RECONTRATACIONES vs FIJOS DISCONTINUOS

1. Felgueroso, García-Pérez y Jansen (2017): – Precariedad 2.0 - década 2010

- de los contratos de muy corta duración,
- 2/3 contratos temporales era recontrataciones (1/3 con al menos 4 contratos previos) +
- empresas que más usaban las recontrataciones generaban mayor parte del gasto en prestaciones por desempleo

2. Fijos discontinuos: RL incorpora trabajos intermitentes

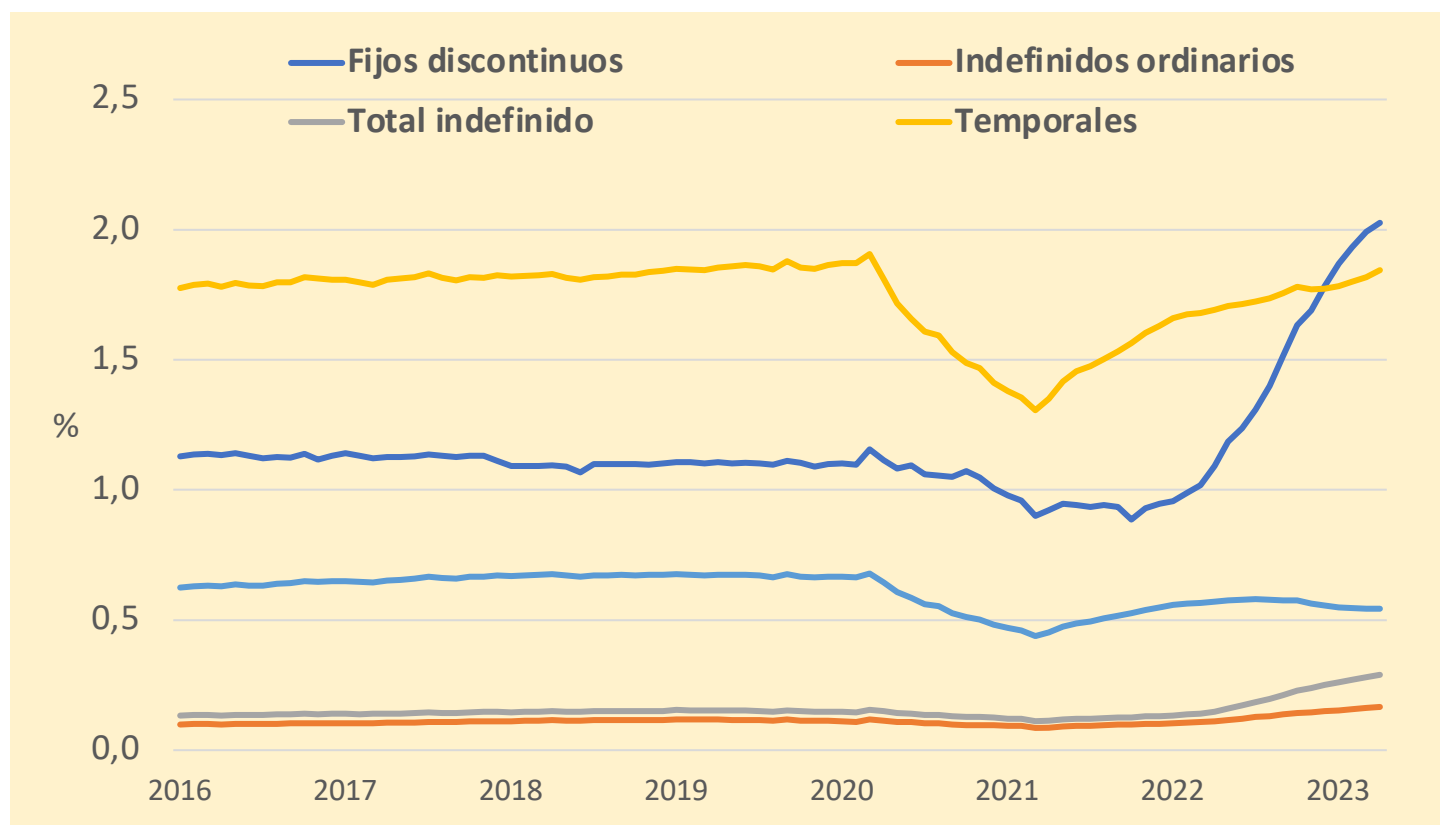
- Contratos vs afiliación en alta laboral
- ETT: ya 60% de los contratos fijos discontinuos
- **Qué está ocurriendo?:**
 - **Contratos de muy corta duración (malus sin el bonus) -> fijos discontinuos**
 - **Reducción de los períodos de actividad de los FD + abandono voluntario?**

3. Antigüedad en empresa = inicio contrato, no suma de períodos de actividad: ¿trampa – reducción intensidad de la búsqueda de empleo atrapados en trabajos intermitentes/FD?

Cuántos son los trabajadores fijos discontinuos, quiénes son y en qué momento están de su carrera laboral? -> **mejorar calidad de los datos!!!**

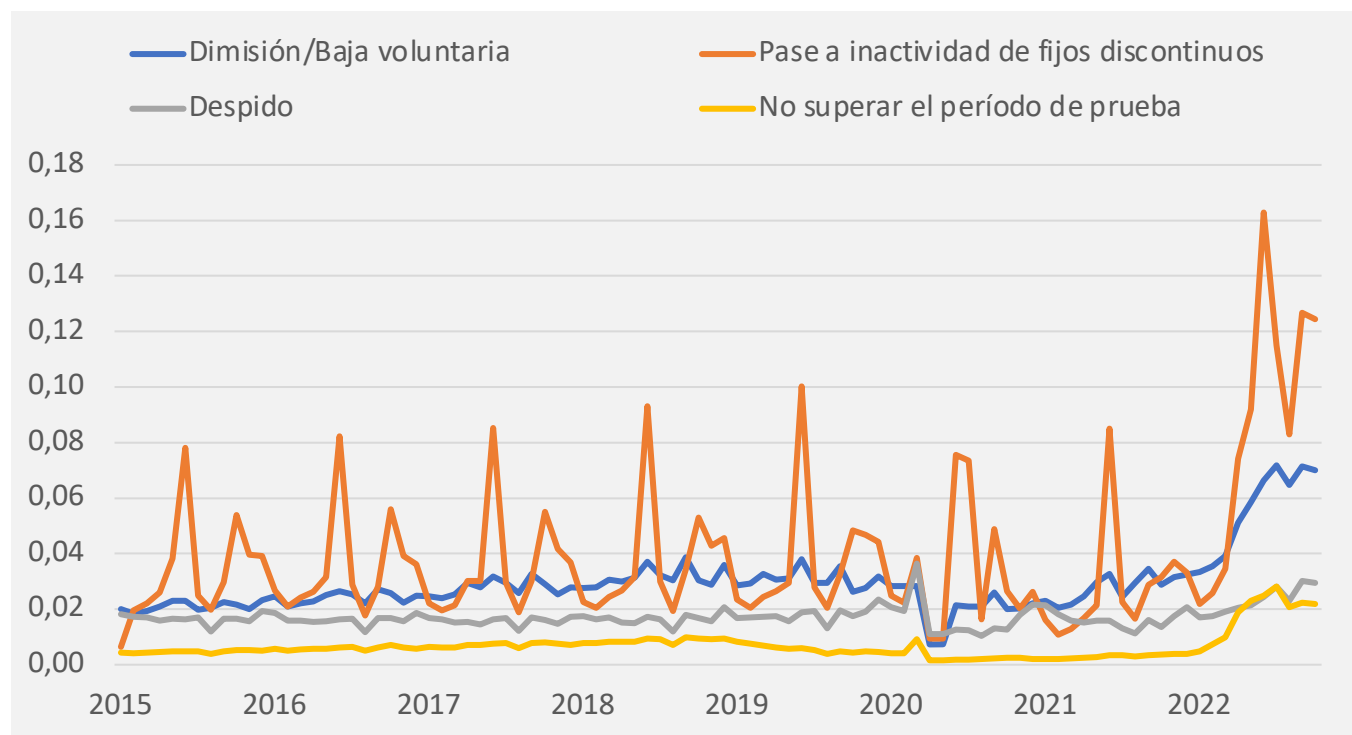
2022-2023: crecimiento de las tasas de baja de los trabajadores con contrato fijo discontinuo (2015M1-2023M4)

TASAS DE BAJA DE AFILIACIÓN AL RÉGIMEN GENERAL POR TIPOS DE CONTRATO
(% DE MEDIAS BAJAS DIARIAS/AFILIACIÓN MEDIA DIARIA, MEDIA MÓVIL ÚLTIMOS 12 MESES)



2022: crecimiento importante de las tasas de baja de indefinidos por inactividad laboral y por dimisión (2015M1-2022M9)

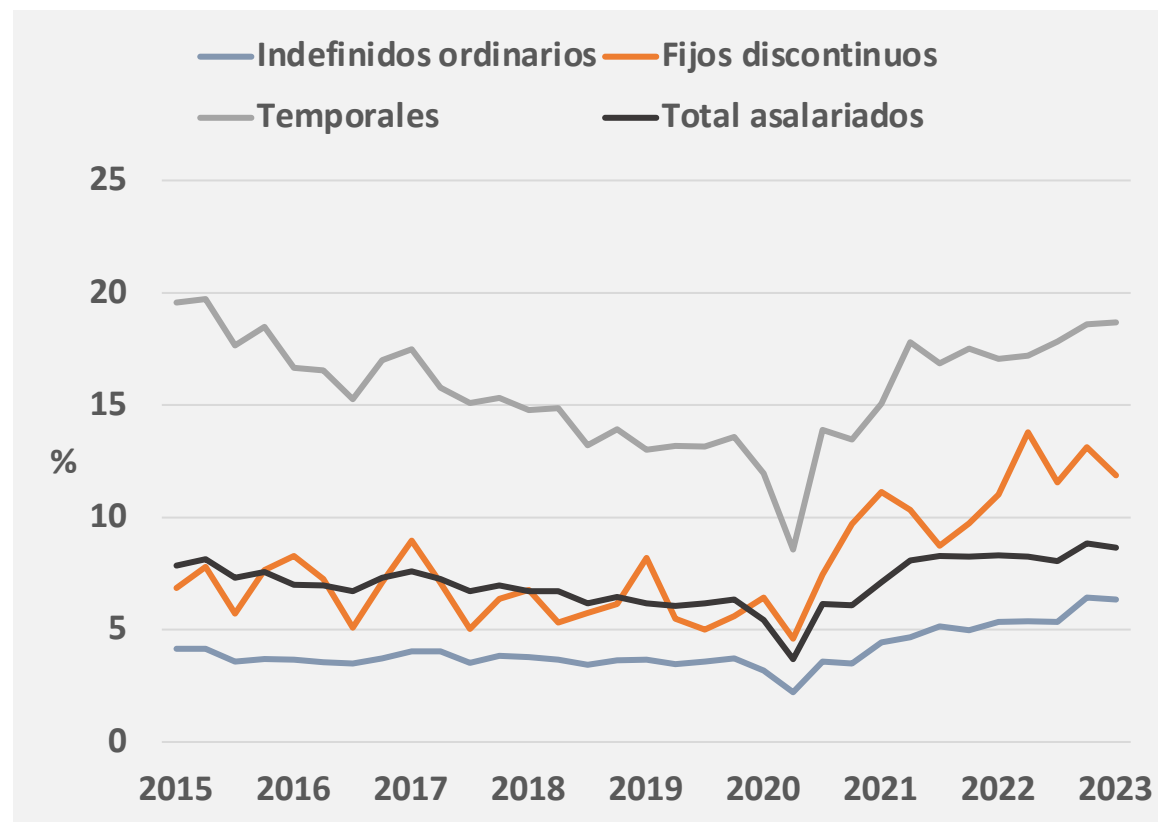
TASAS DE BAJA DE AFILIACIÓN AL RÉGIMEN GENERAL TRABAJADORES CON CONTRATO INDEFINIDO, POR TIPOS DE CAUSA (% DE MEDIAS BAJAS DIARIAS/AFILIACIÓN MEDIA DIARIA)



% ASALARIADOS QUE BUSCAN OTRO EMPLEO POR TIPO DE CONTRATO, 2015T1-2023T

Desde mayo de 2022, se han registrado 2,5 millones de contratos fijos discontinuos, sin embargo la afiliación media se ha mantenido muy estable (8.5 en promedio).

En el mismo período de 2019-2020 la afiliación se mantuvo también estable (372 mil en promedio) con un total que contratos acumulados de 250 mil (< afiliación media)



Fuente: EPA, INE

RECONTRATACIONES vs FIJOS DISCONTINUOS

1. Felgueroso, García-Pérez y Jansen (2017): – Precariedad 2.0 - década 2010
 - de los contratos de muy corta duración,
 - 2/3 contratos temporales era recontrataciones (1/3 con al menos 4 contratos previos) +
 - empresas que más usaban las recontrataciones generaban mayor parte del gasto en prestaciones por desempleo

2. Fijos discontinuos: RL incorpora trabajos intermitentes
 - Contratos vs afiliación en alta laboral
 - ETT: ya 60% de los contratos fijos discontinuos
 - **Qué está ocurriendo?:**
 - **Contratos de muy corta duración (malus sin el bonus) -> fijos discontinuos**
 - **Reducción de los períodos de actividad de los FD + abandono voluntario?**

3. Antigüedad en empresa = inicio contrato, no suma de períodos de actividad: ¿trampa – reducción intensidad de la búsqueda de empleo atrapados en trabajos intermitentes/FD?

Cuántos son los trabajadores fijos discontinuos, quiénes son y en qué momento están de su carrera laboral?
-> **mejorar calidad de los datos!!!**